

可自选喜欢号码的彩票。 您会选哪组号码来抓住机会呢？



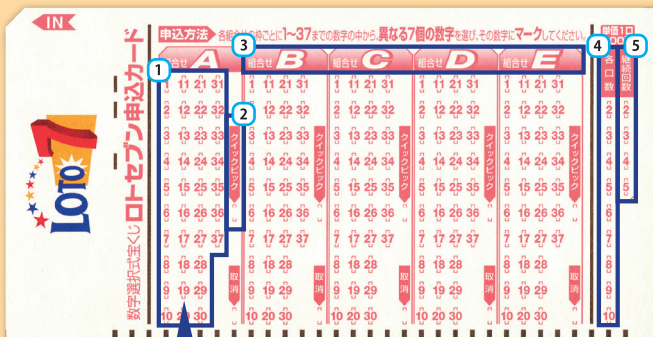
有望凭借 7 个号码赢得巨额奖金！



1 等奖最高 **6 亿日元**
(理论值)

发生 carry-over 时
1 等奖最高 **10 亿日元**

●每周五开奖 ●1 注 300 日元



STEP 1

从A框中任选7个号码进行标记！

请从 37 个号码中选择 7 个号码进行标记！

STEP 2

不知道如何选择号码时的快速选号！

在这里做上标记的话，
就可以让计算机为您选择号码。

STEP 3

如果需要继续选择，
请在 B~E 框中填写。

STEP 4

如果需要购买 2 注以上的相同号码，
请在本栏中标明次数。(最多 10 注)

STEP 5

如果需要使用相同号码连续购买之后的抽奖，
请标明包括本次在内的次数。(最多 5 次)

有 carry-over



carry-over 时的高额奖金。

将没有中奖者时的奖金总额以及单注的中奖金额超过最高金额时的超出金额，
累加到下一期的 1 等奖奖金总额中的情况称为 carry-over。

快速选号不需要在选号卡中标记。口头申请“quick pick”即可购买。

中奖金额和中奖条件

开奖结果由 **7 个基本号码和 2 个特殊号码* 决定。**

*特殊号码仅在确定 2 等奖和 6 等奖的中奖时使用。

中奖等级	中奖金额 (理论值)	中奖条件	中奖概率
1 等奖	6 亿日元	7 个基本号码相符	1/10,295,472
2 等奖	约 730 万日元	6 个基本号码相符, 1 个特殊号码相符	约 1/735,391
3 等奖	约 73 万日元	6 个基本号码相符	约 1/52,528
4 等奖	9,100 日元	5 个基本号码相符	约 1/1,127
5 等奖	1,400 日元	4 个基本号码相符	约 1/72
6 等奖	1,000 日元	3 个基本号码相符, 1 个或 2 个特殊号码相符	约 1/42

※各等级之间的重复中奖无效, 以最高等级为准。
※中奖金额每次会根据发售额和中奖注数发生变化。

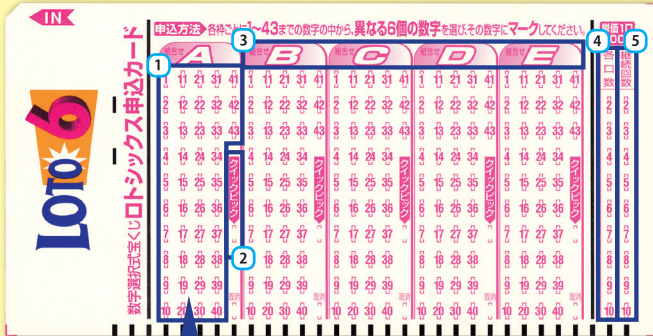
选择 6 个号码成为亿万富翁！



1 等奖最高 **2 亿日元**
(理论值)

发生 carry-over 时
1 等奖最高 **6 亿日元**

●每周一、四开奖 ●1 注 200 日元



STEP 1

从A框中任选6个号码进行标记！

请从 43 个号码中选择 6 个号码进行标记！

STEP 2

不知道如何选择号码时的快速选号！

在这里做上标记的话，
就可以让计算机为您选择号码。

STEP 3

如果需要继续选择，
请在 B~E 框中填写。

STEP 4

如果需要购买 2 注以上的相同号码，
请在本栏中标明次数。(最多 10 注)

STEP 5

如果需要使用相同号码连续购买之后的抽奖，
请标明包括本次在内的次数。(最多 10 次)

有 carry-over



carry-over 时的高额奖金。

将没有中奖者时的奖金总额以及单注的中奖金额超过最高金额时的超出金额，
累加到下一期的 1 等奖奖金总额中的情况称为 carry-over。

快速选号不需要在选号卡中标记。口头申请“quick pick”即可购买。

中奖金额和中奖条件

开奖结果由 **6 个基本号码和 1 个特殊号码* 决定。**

*特殊号码仅在确定 2 等奖的中奖时使用。

中奖等级	中奖金额 (理论值)	中奖条件	中奖概率
1 等奖	2 亿日元	6 个基本号码相符	1/6,096,454
2 等奖	约 1,000 万日元	5 个基本号码相符, 1 个特殊号码相符	约 1/1,016,076
3 等奖	30 万日元	5 个基本号码相符	约 1/28,224
4 等奖	6,800 日元	4 个基本号码相符	约 1/610
5 等奖 (原则固定)	1,000 日元	3 个基本号码相符	约 1/39

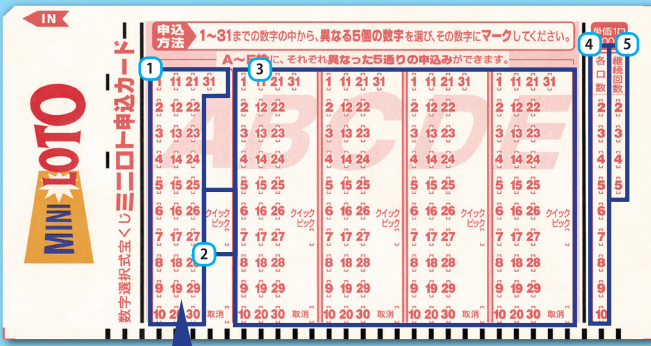
※各等级之间的重复中奖无效, 以最高等级为准。
※中奖金额每次会根据发售额和中奖注数发生变化。

注重概率！以 5 个号码中高额定奖金！



1 等奖 (理论值)
约 1,000 万日元

●每周二开奖 ●1 注 200 日元



STEP 1

从 A 框中任选 5 个号码进行标记！

请从 31 个号码中选择 5 个号码进行标记！

STEP 2

不知道如何选择号码时的快速选号！

在这里做上标记的话，
就可以让计算机为您选择号码。

STEP 3

如果需要继续选择，
请在 B~E 框中填写。

STEP 4

如果需要购买 2 注以上的相同号码，
请在本栏中标明次数。(最多 10 注)

STEP 5

如果需要使用相同号码连续购买之后的抽奖，
请标明包括本次在内的次数。(最多 5 次)

快速选号不需要在选号卡中标记。口头申请“quick pick”即可购买。

中奖金额和中奖条件

开奖结果由 5 个基本号码和 1 个特殊号码 * 决定。

* 特殊号码仅在确定 2 等奖的中奖时使用。

中奖等级	中奖金额 (理论值)	中奖条件	中奖概率
1 等奖	约 1,000 万日元	5 个基本号码相符	1/169,911
2 等奖	约 15 万日元	4 个基本号码相符, 1 个特殊号码相符	约 1/33,982
3 等奖	1 万日元	4 个基本号码相符	约 1/1,359
4 等奖	1,000 日元	3 个基本号码相符	约 1/52

※各等级之间的重复中奖无效，以最高等级为准。
※中奖金额每次会根据发售额和中奖注数发生变化。

竖着、横着、斜着凑在一起投注！



1 等奖 (理论值)
约 555 万日元

●每周三开奖 ●1 注 200 日元



STEP 1

从各网格的 5 个号码中任选 1 个号码进行标记！

在横列、竖列各 3 个网格的总计 9 个网格中，从中间网格 (FREE) 以外的 8 个网格中记载的 5 个号码中各选 1 个号码，总计选出 8 个号码进行投注。

享受宾戈游戏吧！

STEP 2

不知道如何选择号码时的快速选号！

在这里做上标记的话，
就可以让计算机为您选择号码。

STEP 3

如果需要继续选择，
请在 B 框中填写。

STEP 4

如果需要购买 2 注以上的相同号码，
请在本栏中标明次数。(最多 10 注)

STEP 5

如果需要使用相同号码连续购买之后的抽奖，
请标明包括本次在内的次数。(最多 5 次)



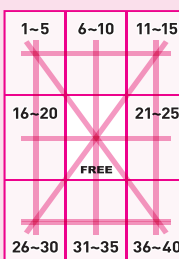
快速选号不需要在选号卡中标记。口头申请“quick pick”即可购买。

中奖金额和中奖条件

开奖结果由从各网格中选择的号码决定。

由线的成立条数决定中奖金额。

※各等级之间的重复中奖无效，以最高等级为准。
※中奖金额每次会根据发售额和中奖注数发生变化。



中奖等级	中奖金额 (理论值)	中奖条件	中奖概率
1 等奖	约 555 万日元	8 条线成立	1/390,625
2 等奖	30 万日元	6 条线成立	约 1/24,414
3 等奖	45,000 日元	5 条线成立	约 1/8,138
4 等奖	18,200 日元	4 条线成立	约 1/2,035
5 等奖	2,500 日元	3 条线成立	约 1/313
6 等奖	700 日元	2 条线成立	约 1/59
7 等奖 (原则固定)	200 日元	1 条线成立	约 1/7

任选 4 位您喜欢的号码进行投注!

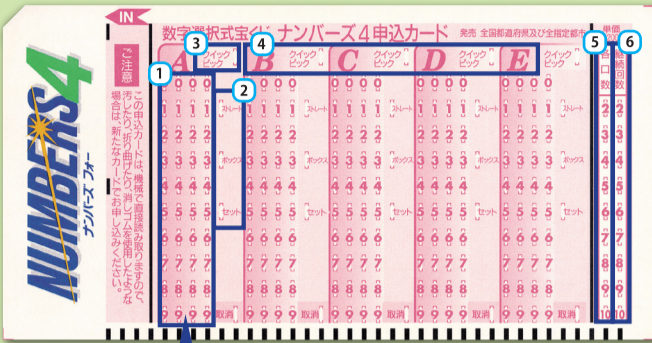


ナンバーズフォー

Straight (理论值为 90 万日元)
约 100 万日元

●每周一~五开奖 ●1注 200 日元

选择 4 位!



周一至周五
每天开奖



STEP 1

**从 A 框的各位中
选择号码进行标记!**

各位号码可从 0 ~ 9 中进行选择。
每一位选择 1 个号码, 总计 4 个号码进行标记。

STEP 2

确定投注类型

从投注类型中任选 1 种进行标记。
自上而下分别为“Straight”“Box”“Set”

STEP 3

不知道如何选择号码时的快速选号!
在这里做上标记的话,
就可以让计算机为您选择号码。

STEP 4

如果需要继续选择,
请在 B~E 框中填写。

STEP 5

如果需要购买 2 注以上的相同号码,
请在本栏中标明次数。(最多 10 注)

STEP 6

如果需要使用相同号码连续购买之后的抽奖,
请标明包括本次在内的次数。(最多 10 次)

快速选号不需要在选号卡中标记。口头申请“quick pick”即可购买。

中奖金额和中奖条件

开奖结果由
4 位号码决定。

投注类型	中奖金额 (理论值)	中奖条件	中奖概率
Straight	900,000 日元	4 位号码和排列顺序相符	1 / 10,000
Box	37,500 日元	4 位号码相符。(不论排列顺序)	约 1 / 417
Set	Straight	1 注中 Straight 和 Box 各投注一半。	约 1 / 10,000
	Box	任何一个相符即视为中奖。	约 1 / 435

※关于 Box 及 Set, 不能以 [1111] 等 4 个号码均相同的方式进行投注。
※中奖金额每次会根据发售额和中奖注数发生变化。

选择 3 位数字稳扎稳打决输赢!

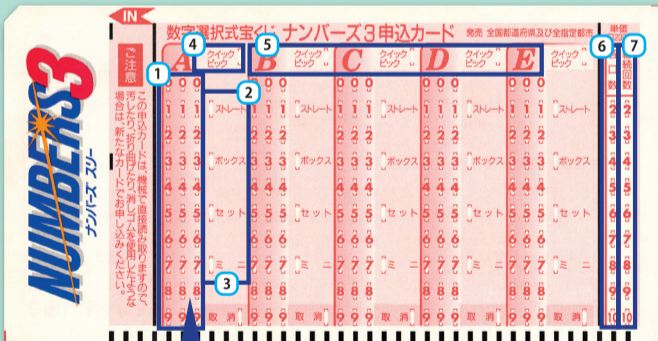


ナンバーズスリー

Straight (理论值为 9 万日元)
约 10 万日元

●每周一~五开奖 ●1注 200 日元

周一至周五
每天开奖



选择 3 位!



STEP 1

**从 A 框的各位中
选择号码进行标记!**

各位号码可从 0 ~ 9 中进行选择。
每一位选择 1 个号码, 总计 3 个号码进行标记。

STEP 2

确定投注类型

从投注类型中任选 1 种进行标记。
自上而下分别为“Straight”“Box”“Set”“Mini”

STEP 3

进行少量投注时, 仅投注后 2 位,
请选择自己喜欢的号码进行标记。(左端为空格)

STEP 4

不知道如何选择号码时的快速选号!
在这里做上标记的话,
就可以让计算机为您选择号码。

STEP 5

如果需要继续选择,
请在 B~E 框中填写。

STEP 6

如果需要购买 2 注以上的相同号码,
请在本栏中标明次数。(最多 10 注)

STEP 7

如果需要使用相同号码连续购买之后的抽奖,
请标明包括本次在内的次数。(最多 10 次)

快速选号不需要在选号卡中标记。口头申请“quick pick”即可购买。

中奖金额和中奖条件

开奖结果由
3 位号码决定。

投注类型	中奖金额 (理论值)	中奖条件	中奖概率
Straight	90,000 日元	3 位号码和排列顺序相符	1 / 1,000
Box	15,000 日元	3 位号码相符。(不论排列顺序)	约 1 / 167
Set	Straight	1 注中 Straight 和 Box 各投注一半。	1 / 1,000
	Box	任何一个相符即视为中奖。	1 / 200
Mini	9,000 日元	后 2 位号码和排列顺序相符。	1 / 100

※关于 Box 及 Set, 不能以 [111] 等 3 个号码均相同的方式进行投注。
※中奖金额每次会根据发售额和中奖注数发生变化。



刮刮乐指南

刮开后当场可知是否中奖！
尽享游戏快乐的同时抓住机会。



刮刮乐的 1 等奖奖金为 5 万日元 ~ 1 亿日元

刮奖吧！
刮奖吧！



同时发售多种类型奖项的刮刮乐。

从高额奖金的类型到中奖次数多的类型，种类繁多。

刮出的图案和排列相符即中奖。

价格有 1 张 100 日元、200 日元和 300 日元共 3 种，

可随时在彩票销售点买到。

例

用硬币刮开红色框内的刮奖区

中奖

简单！
快速！



刮开前的图案

彩票示意图



刮开后的图案

彩票示意图

请不要
刮开此处

购买方法 How to 刮刮乐

- 1 请将红框（红色圈线）内侧全部刮除。
- 2 为确认有无中奖，请将彩票交给销售点的工作人员，询问“ĀTĀRĪ-ĎĒSUKĀ?”。
(因为中奖模式会随时发生变化，所以由工作人员确认是否中奖。)
- 3 如果中奖，销售点的工作人员会告知您“ÒMĒĎĒTÒ”。
如果未中奖，销售点的工作人员会告知您“ŽĀN-NĒN”。
(因为工作人员不擅长外语，所以会以简单的日语告知。)

